



LE PROJET EN BREF  
VOTRE CERCLE DE VIE - 2022



# VOTRE CERCLE DE VIE AUJOURD'HUI : UNE ENTREPRISE VIVANTE



## SITUATION

- \* Dans le Pays-d'Enhaut, au cœur du village de Château-d'Œx
- \* Au sein de terres familiales exploitées en agriculture et élevage



## PORTEURS DU PROJET

- \* Nicolas et Esther Mottier-Gerber: enfants d'agriculteurs, agriculteurs et naturopathe
- \* Une petite équipe passionnée soutenue ponctuellement par plus de 500 personnes



## ACTIVITES ACTUELLES

- \* Agriculture élevage biodynamie
- \* Magasin bio Château-d'Œx
- \* Magasin bio Zweisimmen
- \* Naturopathie
- \* Espace Durable (magasin seconde main)
- \* Bed & Breakfast
- \* Fondation Esprit Ensemble

# LE CONTEXTE DU PROJET : FAIRE FACE AUX DÉFIS DE LA TRANSITION



## ENJEUX

- \* Enjeux de durabilité et d'inclusivité au niveau mondial et local
- \* L'agriculture comme vecteur du changement



## PROPOSITION

- \* Lieu d'accueil réunissant ferme, éco-hôtel pédagogique, restaurant holistique et espace santé naturelle
- \* Lieu d'accompagnement et de formation à la transition
- \* Lieu inclusif et intergénérationnel

# LA PHILOSOPHIE DU PROJET

## MISSION

Créer le lien entre l'humanité et la nature par l'agriculture pour sensibiliser et expérimenter la durabilité au quotidien, partager les compétences

## VISION

Être une référence pour un développement durable des ressources de la planète

## VALEURS

Authenticité, Biodiversité, Durabilité, Innovation, Sérénité, Solidarité, Tradition, Transparence, Inclusivité, Partage et Rencontres



# LE PROJET: UN CONCEPT UNIQUE ET PIONNIER POUR 2024



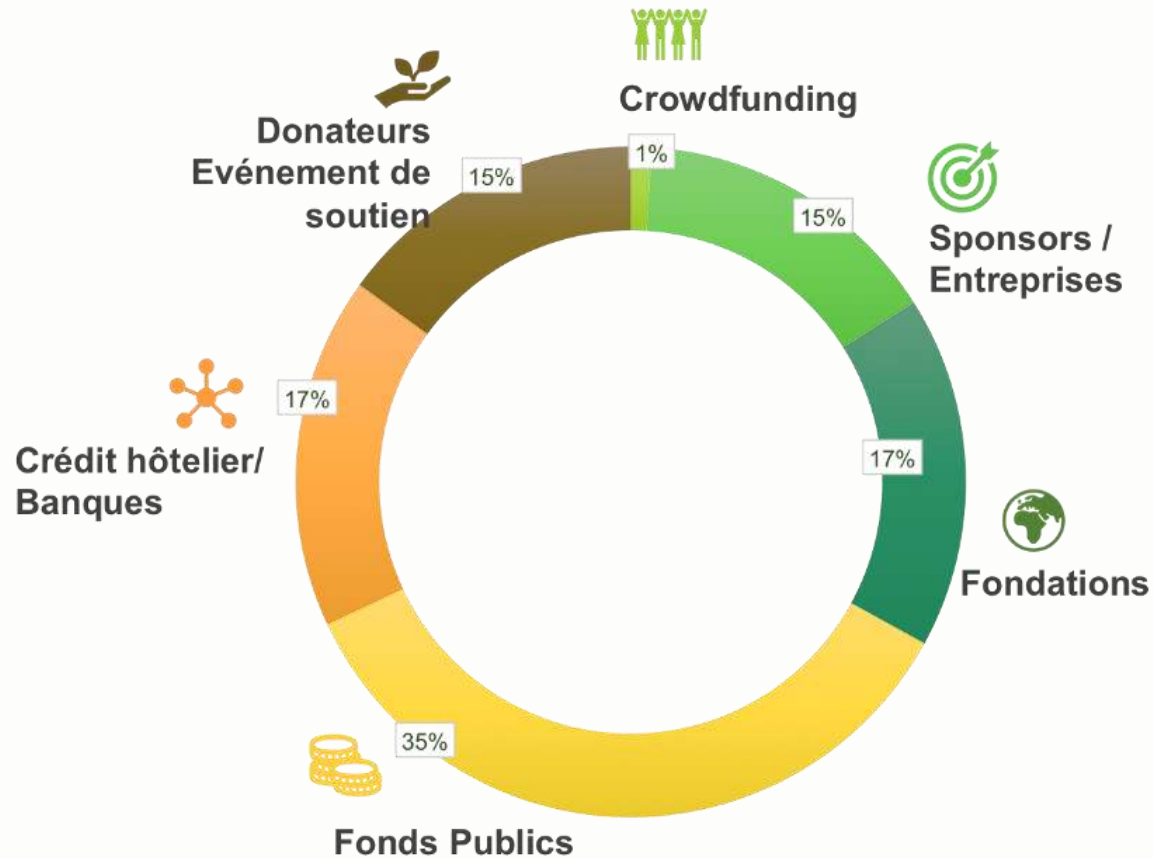
## CONCEPT

- \* Conception architecturale low tech, organique liant traditions et innovations
- \* Efficience et autonomie énergétique, récupération et traitement des eaux
- \* Construction locale avec des matériaux naturels
- \* Economie circulaire

## OBJECTIFS

- \* Reconstruction de la ferme dans le respect du bien-être animal
- \* Réunir animaux, plantes et humains en un même lieu pour établir des synergies
- \* Mettre en oeuvre des solutions innovantes
- \* Sensibiliser les visiteurs à la transition écologique par le rythme de la nature et la vie de la ferme

# LE PROJET: FINANCEMENT ET CHIFFRES CLES



## CHIFFRES CLES (validés EHL)

- \* Financement de CHF40 millions équilibré
- \* Objectif 2028 Chiffre d'Affaires : min CHF6,8 millions
- \* Objectif 2028 EBIT : 20%
- \* Rentabilité : 2 ans





# *Votre Cercle de Vie*

Pour une vie en harmonie



Route de la Villa d'Œx 65  
CH - 1660 Château-d'Œx



[info@votre-cercledevie.ch](mailto:info@votre-cercledevie.ch)

[www.votre-cercledevie.ch](http://www.votre-cercledevie.ch)



+41 26 924 09 88

